

イントロダクション

突然心臓が止まって倒れた人を救命するためには、バイスタンダー（その場に居合わせた人）による応急手当が不可欠です。AEDは学校や駅などの公共機関、大型ビルのエントランス、コンビニや通勤・通学路などいたるところに設置されており、誰でも使える救命の手段。いざというとき、大切な命を守るために、AEDについての知識が必要なのです。サンブリチマガジンでは防災に関する様々なコト・モノを取り上げてお届けしておりますが、今回は短期集中連載ということで、AEDについて数回に分けてコラムをお送りします。



12東洋海事ビル

AEDって何？

AED(Automated External Defibrillator：自動対外式除細動機)とは、高性能の心電図自動解析装置を内蔵した医療機器です。心電図を解析し、心停止状態となった心臓に対して電気ショックを与え、心臓の動きを回復させます。操作は非常に簡単で、機器が起動すると音声メッセージなどにより、救助者に使用方法を指示してくれます。

よくある間違い

AEDは…止まった心臓を動かすものではない！

「心停止」とは、全身に血液を送るための心臓が有効に機能しなくなり、血液循環を保てなくなった状態で、「心臓が完全に止まった」わけではありません。AEDは「心停止」を起こした人に対して電気ショックを与え、心臓を正常なリズムに戻します。「突然の心停止」は、多くの場合、心室細動という不整脈が原因と言われています。

心室細動...心臓の筋肉が無秩序に震えている状態で、全身に血液を送ることができない状態。

早期使用が重要！

「心停止」を放置して「心静止（完全に心臓が止まった状態）」になると、電気ショックは無効になります。できるだけ早く処置を行うことが、傷病者の生死を決めるのです。

実際にあった救助事例

フットサルの試合中、シュートを防ごうとした男性の胸にボールが直撃。男性は一度立ち上がったものの、すぐに倒れこみ、チームメイトが抱き起こすと呼吸が止まっていました。周りにいた人から「AEDを持ってきましょうか」と声をかけられたチームメイトは、AEDの搬送を依頼。周囲に使える人がいなかったため、意を決して自らがAEDの操作を開始しました。不安はありましたが音声ガイダンスに従って操作したところ、程なくして呼吸が復活し、男性は一命を取り留めました。



→次回はAEDの使い方について紹介します。

参考文献：監修／東京消防庁・東京都福祉院局・東京都医師会
「身につけよう応急手当 上級救命講習テキスト ガイドライン2010対応」東京法令出版株式会社

Disaster prevention

防災

災害対策の一步先行く『減災』対策

※「減災」とは、災害による被害をできるだけ小さくする防災の取り組みです。

ビルの運営から設備管理までを一貫して行うサンブリチグループは、日頃の点検・整備の徹底、建物設備の適切な修繕・更新により、「減災」にも力を注いでいます。そして私たちの強みは「組織力」。グループ各社が連携し、ビルの復旧、お客様の避難誘導、応急救護などの総合的な災害時対応を行います。

1 2つの防災拠点

新橋地区の3 東洋海事ビル中央管理センター、汐留地区の MOMENTO SHIODOME 防災センターという2つの防災拠点が、災害時におけるお客様の避難、事業継続をサポート。センターでは月1度災害シミュレーション訓練を行い、非常時への対応力を高めています。



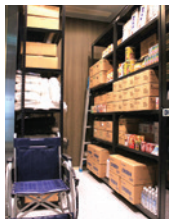
2 人員育成

全社員が上級救命技能認定を取得しており、月に1度のBCP訓練をはじめエレベーター救出訓練、避難放送訓練などの非常時訓練を実施。防災要員の育成を行っています。



3 啓蒙活動

MOMENTO SHIODOME に「見える防災備蓄庫」として防災用品のショールームを設けるほか、年1～2回実施の防災訓練では、消火器訓練や応急救命講習、AED 実演などを行い、お客様の防災意識の向上にも努めています。



地区内残留地区—都から評価された地域安全性

港区全域が、地区の不燃化が進んでいて、地震などにより万が一火災が発生しても、地区内には大規模な延焼の恐れがなく、広域的な避難を必要としない「地区内残留地区」に指定されています。

港区—行政のバックアップ体制

港区では、毎年秋に「港区総合防災訓練」を総合支所毎に実施し、地域の防災力向上を図っています。また、防災地図やハザードマップの確認、防災情報の通知の受け取り、防災施設についての学習などができる、「港区防災アプリ」を無料で配信しています。



今月のピックアップ

Special 1

ハッピー♡バレンタインディ

特集



2月14日はバレンタインディ。

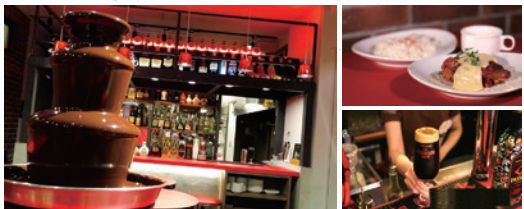
今月は、バレンタインディをもっと楽しめるスペシャルな情報をお届けします。

Shop Chocolate×Bar TOKYO

チョコレート×パーティー×チョコレート
モメント汐留1階のChocolate×Bar TOKYOは、チョコ好きの、チョコ好きによる、チョコ好きのためのバーです。国内最大級・30種類以上のチョコリキュールを取り揃え、多彩なチョコレートメニューが魅力的。赤を基調としたお洒落な店内で、心躍る時間を過ごせます。

2/12(Sun)はフライングバレンタイン!

イチゴ味のチョコレートフォンテンやチョコリキュール飲み比べが楽しめるチョコフェスを開催! サプライズもあるかも...?! チケット購入は店舗HPから。もちろん飛び入りも大歓迎です!



東京都港区東新橋 2-3-17 MOMENTO SHIODOME1 階 Tel. 03-6459-0111
営業時間: 平日 Lunch & Tea Time 11:30~15:00、Dinner & Bar 18:00~23:00(L.O 22:30)
※土日祝は貸切専用

menu チョコ好きにはたまらない♡

メインも、デザートも...
チョコレートづくしのお食事を楽しめます。

MAINDISH

数量限定! 牛肉 100%のレアなハンバーグステーキはチョコレートソースとステーキソースが選べます!



SWEETS

食事の後は大人気のチョコレートフォンデュを独り占め! チョコレートソースはわかり自由です。



特典

クーポン付きチョコパレ(プレゼント)

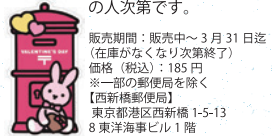
このマガジンを持って来店した方へ、お店でも大人気のチョコパレ & お得なクーポンをプレゼント!

- ・特典はなくなり次第終了となります。
- ・有効期限は2017年2月14日です。



バレンタインディに特別な手紙を

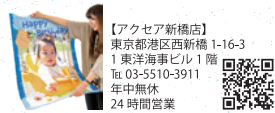
全国の郵便局*で、バレンタイン限定のポスト型はがきを販売。手書きのメッセージで想いを送ったり、プレゼントに添えたりと、使い方はその人次第です。



販売期間: 販売中~3月31日迄 (在庫がなくなり次第終了)
価格 (税込): 185円
※一部の郵便局を除く【西新橋郵便局】
東京都港区西新橋 1-5-13
8 東洋海ビル1階

大切な思い出を大切に残す

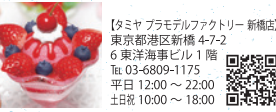
アクセアでは、スマートフォンで撮影した写真を簡単にグッズにできるサービスを展開。カレンダーやTシャツ、キャンバスなど、世界にひとつだけのオリジナルグッズを作れます。



【アクセア新橋店】
東京都港区西新橋 1-16-3
1 東洋海ビル1階
Tel. 03-5510-3911
年中無休
24時間営業

本物そっくり! 手軽にスイーツデコレーション

粘土などの素材から本物そっくりのお菓子を作り上げるホビーです。公式HPでは、楽しく簡単・手軽に始められる製作レシピをご紹介します。(http://www.tamiya.com/japan/deco/index.htm)



【タミヤ プラモデルファクトリー 新橋店】
東京都港区新橋 4-7-2
6 東洋海ビル1階
Tel. 03-6809-1175
平日 12:00 ~ 22:00
土日祝 10:00 ~ 18:00

Event

帝国ホテル

-IMPERIAL JAZZ BIG BAND NIGHT-
帝国ホテル1階の「ランデブー・ラウンジ・バー」では、「LOVE SONG」NIGHT ~ 「愛のうた~ラブソング」ナイト~を開催。
ゆったりと落ち着いた雰囲気の内装で、シャンパンやカクテルとともに12人編成による迫力あるジャズの生演奏をお楽しみいただけます。

日程 / 2017年2月21日 (火)
時間 / 18:00 ~、19:15 ~、
20:30 ~ (各回40分)
出演 / サ・プレスカイオーケストラ
場所 / 帝国ホテル本館1階
「ランデブー・ラウンジ・バー」
※お1人様1,080円のミュージックチャージがかかります。



Special 2



旅する新虎マーケット

2.24(Fri)OPEN!

新虎通り

地域の魅力が「みち」で繋がる、
日本を旅するマーケット!

「旅する新虎マーケット」は、新虎通りを舞台に、日本全国津々浦々のヒト・モノ・コトの魅力を集め、世界へと発信するプロジェクトです。全国 355 市町村からなる首長連合が主催者となり、日本中を旅したような気分になれる、様々なコンテンツを展開していきます。

point!

春夏秋冬のテーマに沿って、約3ヶ月ごとに展覧内容が変化していきます。1年を通して「旬」を感じることができる、日本の魅力を凝縮したマーケットです。

「新虎通り(しんとらどおり)」は環状二号線(新橋~虎ノ門)地上部道路の愛称名です。広幅員歩道部の沿道一帯が「東京のしゃれた街並みづくり推進条列」に基づく街並み再生地区に指定されており、東京の新たなシンボルストリートとなるべく官民一体となった開発が進んでいます。2020年の東京オリンピック・パラリンピックの際に、選手村とスタジアムを結ぶ重要な道路の一部でもあります。



旅するストア

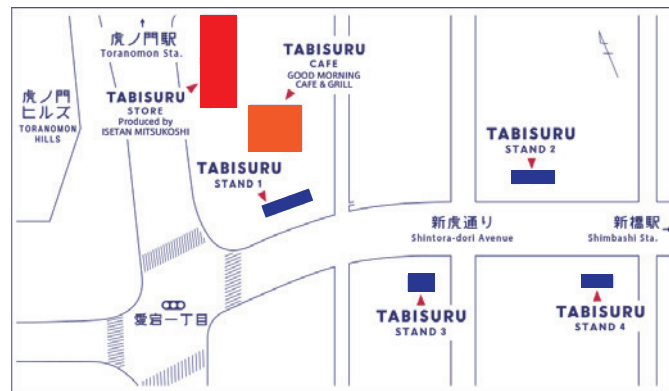
「旅する新虎マーケット」のハブスペースであるテーマストア。日本発祥の気の利いたモノや、テーマに合わせて編集された展覧自治体の特産品などを紹介します。

旅するカフェ

(GOOD MORNING CAFE&GRILL 虎ノ門)
テーマにあわせて厳選した各地の旬の食材を、様々なアレンジして提供。食を通して地方の魅力を発信します。

旅するスタンド

3ヶ月毎のテーマに沿って日本各地の旬の食やモノが集まる、フードスタンド+PRショーケース。



2月から6月のテーマ

木の芽風と薫風

出展自治体

- 山形県** 山形市 「日本を愛でる心」が息づく街 銅器・漆器に代表される高岡のものづくり。細部にまで行き届いた意匠や、バランスよく仕立てられる視線が使う喜びを日々感じさせてくれます。
- 富山県** 高岡市 ものづくりの粋と華が出会う街 柔らかかな今治タオルだけでなく、漆器や瓦に代表される「剛」のものづくり、伝統工芸品が揃います。柑橘、穀物、魚介など自然環境を生かした品物も多数。
- 愛媛県** 今治市 強く優しいものづくりのある街 街を埋める四季の花々、世界で最も歴史ある野外彫刻展。豊かな自然と穏やかな瀬戸内の気候の中で、気持ち伝える道具が紡がれていく街です。
- 山口県** 宇部市 アートと笑顔が咲く街 街を埋める四季の花々、世界で最も歴史ある野外彫刻展。豊かな自然と穏やかな瀬戸内の気候の中で、気持ち伝える道具が紡がれていく街です。
- 神奈川県** 湯河原町 自然のいぶきを感じる温泉郷 情趣にあふれた温泉郷。湯河原は豊富な自然と出迎える人の心が、旅する方をふんわりとつむむ街。優しい風と湯けむりが、日常で疲れた心と体を癒します。



主催: 2020年東京オリンピック・パラリンピックを活用した地域活性化推進首長連合
企画運営: 旅する新虎マーケット事務局 (株式会社バリエーション、株式会社三越伊勢丹、森ビル株式会社)
協力: 一般社団法人新虎通りエリアマネジメント

■FACEBOOK / tabisuru.shintora.market ■Instagram / tabisuru_shintora_market ■Twitter / TABISURU_MARKET

